

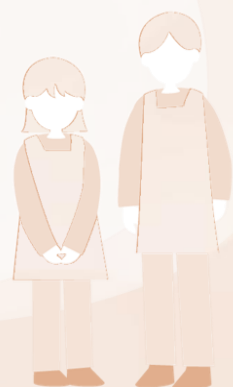
# 一橋病院訪問看護ステーション 空き状況のご案内

	月	火	水	木	金
9:00	スタッフの長期研修等があり、4月までは看護・リハビリ共に、新規の受入を一時的に止めさせていただいています。 新規ご利用者様の受付を再開しましたら、また改めてご連絡申し上げます。皆様にはご不便をおかけいたし、大変申し訳ございません。				
11:00					
13:00					
15:00					
リハビリ					

○余裕あり    △若干余裕あり    × 空きなし

## ステーションからのお知らせ

看護体制強化加算(要介護)が変更となりました。  
3月より、看護体制強化加算がⅠからⅡへと変更となりました。お手数をおかけいたしますが、実績報告時にご確認をお願いいたします。

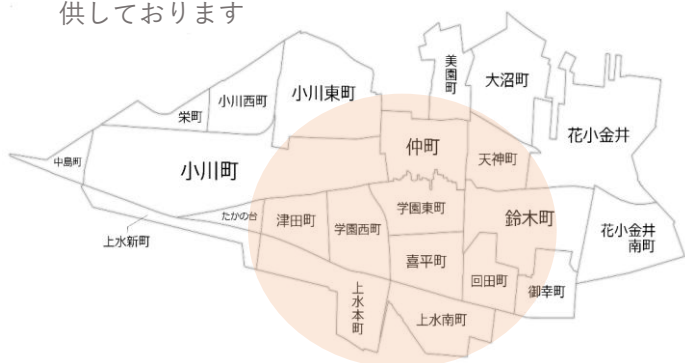


お気軽にお問い合わせください

### 📍 サービス提供地域

小平市・国分寺市の一部地域

現在、以下のエリアを中心に訪問サービスを提供しております



### 営業時間 月 火 水 木 金 土 日

9:00~17:00 ○ ○ ○ ○ ○ 休 休

土・日・祝・年末年始休み

営業時間外・休業日・サービス提供地域外の訪問については、お電話にてお問い合わせください。

## 一橋病院訪問看護ステーション

〒187-0045

東京都小平市学園西町1-18-10 ㊦ ナー橋101

TEL 042-343-2022